



WINA10X/10H

单十寸宽角度音箱

电脑优化模拟设计以获得良好的频响和相位特性

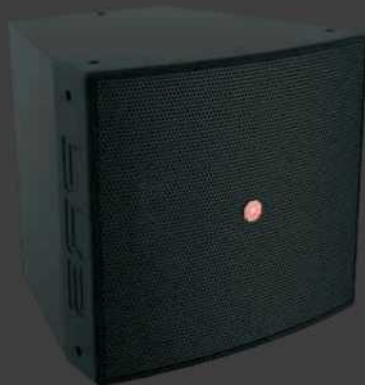
单18英寸低频单元倒相式无源低频扬声器

带通式设计，高强度箱结构

额定功率600W，短期最大功率2400W

适用于需要增强高能量低频效果的场所

音质特点:干净/有力度/且不失弹性



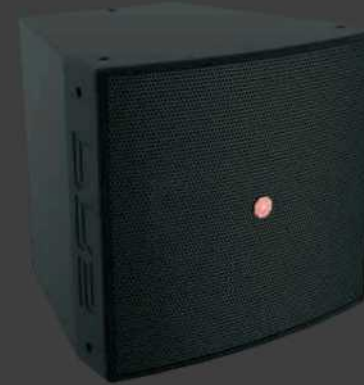
	WINA10X	WINA10H
系统类型	二单元二分频无源高声压音箱	二单元二分频无源高声压音箱
系统组成	高频 HF:1×3"压缩驱动单元 中频 MF:1×10"单元	高频 HF:1×3"压缩驱动单元 中频 MF:1×10"单元
频率响应(-3dB)	70Hz~19KHz	70Hz~19KHz
频率响应(-10dB)	60Hz~20KHz	60Hz~20KHz
额定功率	450W	450W
连续功率	900W	900W
最大功率	1800W	1800W
额定阻抗	8Ω	8Ω
指向性(H×V)	80°×40°	60°×40°
灵敏度(1W/1m)	106dB	106dB
最大声压级	136dB/141dB(峰值)	136dB/141dB(峰值)
分频点	MID/HI:1.3KHZ	MID/HI:1.3KHZ

备注: 新材料和加工工艺不用于产品改进, 实际产品可能与此描述略有不同

WINA15B

剧院系列扬声器系统

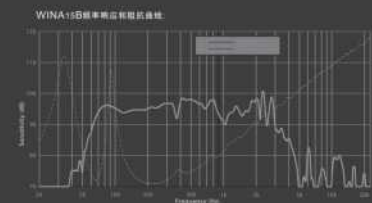
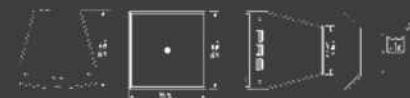
大功率高声压低频音箱系统, 15寸低频单元, 最新的WINA技术系统。大动态设计表现力强。音箱面板安装坚硬穿孔金属网罩, 声音指向性强, 不干涉声波提高音质。采用北欧芬兰木质夹板箱体。北欧芬兰木质夹板箱体, 羊压制骨质。高保真还原度, 确保声音低频弹性有力, 恒定的Q值, 一致的响应。低失真高清晰, 高穿透力。结合WINA115X/H, WINA6X/H系统搭配使用。



适用场所

剧场剧院, 体育馆, 多功能厅, 酒吧等场所。

	WINA15B
系统特型	无源超低导向式音箱
系统组成	单15寸高效能同轴单元低音1×15"
分频模式	45hz-1.3khz
频率响应(-3dB)	45Hz~1KHz
额定功率	500W
连续功率	1000W
最大功率	2000W
阻抗	8Ω
灵敏度(1W/1m)	101dB
最大声压级	128dB/134dB(峰值)
分频点	NL4*2
输入输出端子	522*522*522
音箱尺寸(W×D×H)	625*580*570mm
包装尺寸(W×D×H)	730*680*670mm
净重	37Kg
总重	40Kg



备注: 新材料和加工工艺不用于产品改进, 实际产品可能与此描述略有不同